



**B-SIDE**  
HOLIDAY

License No. 11/13363

**บริษัท บี-ไซด์ ฮอลิเดย์ จำกัด**  
**B-SIDE HOLIDAY CO., LTD.**

95 ซอย จรัญสนิทวงศ์12 แขวง รัตนาพระ เขต บางกอกใหญ่ กรุงเทพมหานคร 10600

ช่องทางการติดต่อ

☎ 061-365-0282 • 061-365-0292

📍 B-Side Holiday ทั่วประเทศ

✉ bsideholiday@gmail.com

🌐 www.bsideholiday.com



@bsideholiday

# SHANGHAI

*Future Luxury*

เซี่ยงไฮ้ • จูเจียเจียว • ฟรีเดย์ 1 วัน

มหานครแห่งอนาคต พาสานเสน่ห์เมืองโบราณ



**ชม หอไข่มุก**  
และ Shanghai Tower



**เดินเล่น North Bund**  
วิวแม่น้ำสุดปัง



**ล่องเรือเมืองโบราณ**  
จูเจียเจียว สุดคลาสสิก



**ถ่ายรูปฟิวา Luxury**  
Futuristic สุดซึ้ง

“สัมผัส 2 โลกที่แตกต่าง”  
อนาคตที่ล้ำสมัย และ ความคลาสสิกที่งดงาม

ราคาเริ่มต้นเพียง



**19,888.-**



พักโรงแรม  
4 ดาว



อาหารพิเศษ  
จัดเต็ม



ประกันเดินทาง  
คุ้มครอง



เดินทาง  
มี.ย.-ก.ค. 2569



สายการบิน  
Full Service

**จองเลย!**

PFQ-PVG029-FM

# PERFECT

PFG-PVG029-FM | 5D4N

## เยือนมหานครเซี่ยงไฮ้

โปรแกรมการเดินทาง 5 วัน 4 คืน : เดินทางโดยสายการบินเซี่ยงไฮ้ แอร์ไลน์ Shanghai Airlines (FM)

上海航空公司  
SHANGHAI AIRLINES

เที่ยวบินขาไป

BKK —————> PVG

เที่ยวบิน

FM842

ออก

09:50

ถึง

15:25

เที่ยวบินขากลับ

PVG —————> BKK

เที่ยวบิน

FM839

ออก

17:20

ถึง

20:55

## เดินทางโดยสายการบินเซี่ยงไฮ้ แอร์ไลน์

วันที่	รายการทัวร์	อาหาร			โรงแรม
		เช้า	กลางวัน	เย็น	
1.	<ul style="list-style-type: none"><li>ทำอากาศยานนานาชาติสุวรรณภูมิ</li><li>ทำอากาศยานนานาชาติเซี่ยงไฮ้ผู้ตง</li><li>หอไข่มุก + เซี่ยงไฮ้ทาวเวอร์ (ถ่ายรูปด้านนอก)</li></ul>				Holiday inn Hotel หรือเทียบเท่า
2.	<ul style="list-style-type: none"><li>Northbund Greenland</li><li>Starbucks Reserve Roastery</li><li>เรือ Luise Vuitton (ด้านนอก) • ซินเทียนตี้</li><li>หาดไวทาน • ถนนหนานกิง • Popmart</li><li>Miniso land</li></ul>				Holiday inn Hotel หรือเทียบเท่า
3.	<ul style="list-style-type: none"><li>อิสระท่องเที่ยวเต็มวัน (ไม่ใช้รถและไกด์)</li></ul>				Holiday inn Hotel หรือเทียบเท่า
4.	<ul style="list-style-type: none"><li>เมืองโบราณจูเจียเจียว + ล่องเรือ • ร้านบัวทิ้มะ</li><li>วูคังปิวคิง • ถนนอันฟู</li><li>ตลาดร้อยปีเงินหวังเมียว</li></ul>				Holiday inn Hotel หรือเทียบเท่า
5.	<ul style="list-style-type: none"><li>ร้านหยก • อาคารพันต้นไม้</li><li>Florentia Outlet</li><li>ทำอากาศยานนานาชาติเซี่ยงไฮ้ผู้ตง</li><li>ทำอากาศยานนานาชาติสุวรรณภูมิ กรุงเทพฯ</li></ul>				



รายการท่องเที่ยวอาจมีการเปลี่ยนแปลงตามความเหมาะสม  
ขึ้นอยู่กับสถานะการดำเนินงานเป็นหลัก

## อัตราค่าเดินทาง

### PERFECT PFG-PVG029-FM 5D4N

วันเดินทาง	ขนาดกรุ๊ป	ราคาผู้ใหญ่	พักเดี่ยว
3-7 มิ.ย. 2569	20	19,888	5,000
24 ก.ค. 69 - 28 ก.ค. 69	20	21,888	5,000
28 ก.ค. 69 - 01 ส.ค. 69 วันเฉลิมฯ ร.10	20	23,888	5,000
29 ก.ค. 69 - 02 ส.ค. 69 (วันอาสาฬหบูชา)	20	23,888	5,000

\*\*\* กิจกรรมต่างๆ ในแต่ละสถานที่อาจมีการเปลี่ยนแปลงสถานที่ทำกิจกรรมได้ตามความเหมาะสม โดยมีได้แจ้ง

ราคาไม่รวมค่าทิปมัคคุเทศก์ท้องถิ่น คนขับรถท้องถิ่น ตามธรรมเนียม **ท่านละ 2,000 บาท/ท่าน/ทริป**  
(ยกเว้นเด็กต่ำกว่า 2 ขวบ) สำหรับหัวหน้าทัวร์จากเมืองไทย (ตามความพึงพอใจในการบริการ)  
ราคาเด็กอายุต่ำกว่า 2 ปี (INFANT) **ราคา 10,000 บาท / ท่าน**

ราคาทัวร์ไม่รวมค่าทิปมัคคุเทศก์ท้องถิ่น พนักงานขับรถ  
**2,000 บาท/ลูกค้า 1 ท่าน ชำระที่สนามบินในวันเดินทาง**  
ในส่วนของหัวหน้าทัวร์ แล้วแต่ความพึงพอใจของท่าน

### โปรดอ่านอย่างละเอียด:

- ➡ เนื่องจากห้องพักของโรงแรมในประเทศจีนนั้น มีห้องพักประเภท DOUBLE BED (DBL) ค่อนข้างจำกัด หากลูกค้ามีความประสงค์จะพักห้องประเภทนี้ กรุณาแจ้งเจ้าหน้าที่ล่วงหน้าก่อนทำการจองเท่านั้น
- ➡ บริษัทฯ จะยึดประเภทห้องพักตามใบจองจากบริษัทเอเจนซี่ที่ท่านทำการจองทัวร์มาเท่านั้น หากมีการปรับเปลี่ยนห้องพักในระยะเวลาใกล้วันเดินทาง บริษัทฯ ขอสงวนสิทธิ์เปลี่ยนแปลงประเภทห้องพัก **หรือเรียกเก็บค่าใช้จ่ายเพิ่มเติม**
- ➡ โรงแรมที่ระบุในรายการทัวร์เป็นเพียงโรงแรมที่นำเสนอเบื้องต้นเท่านั้น ซึ่งอาจจะมีการเปลี่ยนแปลง แต่โรงแรมที่เข้าพักจะเป็นระดับเดียวกันเท่านั้น ตามมาตรฐานโรงแรมประเทศจีน
- ➡ หากเป็นเที่ยวบินแบบเหมาลำ (Charter Flight) กรณียกเลิกการเดินทาง **ไม่สามารถคืนค่าตัวเครื่องบินได้ทุกกรณี**
- ➡ **ข้อความสำคัญ!** พาสปอร์ตต้องมีอายุการใช้งาน **ไม่ต่ำกว่า 6 เดือน** นับจากวันที่เดินทางกลับเข้าประเทศไทย และมีหน้าว่างสำหรับลงตราประทับวีซ่า และประทับตราเข้า-ออกประเทศ **อย่างน้อย 2 หน้าเต็ม**
- ➡ **จองทัวร์พร้อมชำระเงินมัดจำ 10,000 บาท / ลูกทัวร์ 1 ท่าน ก่อนการเดินทางอย่างน้อย 21 วัน มิเช่นนั้นจะถูกยกเลิกการจองโดยอัตโนมัติ (ช่วงวันหยุดยาวหรือวันหยุดนักขัตฤกษ์ ควรชำระก่อนเดินทางไม่น้อยกว่า 30 วัน)**
- ➡ ในกรณีที่มีเด็กอายุต่ำกว่า 18 ปี ซึ่งไม่ได้เดินทางกับพ่อแม่ จำเป็นต้องเอกสาร หนังสือยินยอมให้เดินทางจากสำนักงานเขต และสูติบัตร
- ➡ **\*โปรแกรมนี้เป็นโปรแกรมเข้าร้านรัฐบาล 2 ร้าน** กรณีหากลูกค้าไม่มีความประสงค์จะเข้าร้านของทางรัฐบาล หรือท่านต้องการแยกตัวออกจากคณะ ณ วันที่มีการเข้าร้านรัฐบาล ทางบริษัทฯ ขอสงวนสิทธิ์ในการเรียกเก็บค่าใช้จ่ายที่เกิดขึ้นจากท่านเป็น **จำนวนเงิน 500 หยวน/ท่าน/ร้าน\***

**\*\* บริษัทฯจะถือว่าท่านรับทราบและยอมรับเงื่อนไขดังกล่าวแล้ว \*\***

วันที่ 1 : ทำอากาศยานนานาชาติสุวรรณภูมิ – ทำอากาศยานนานาชาติเชียงใหม่ – หอไข่มุก + เชียงใหม่ทาวเวอร์ (ด้านนอก)

อาหาร (-/-/D) : ที่พัก Holiday inn hotel หรือเทียบเท่า

06:00 น. คณะพร้อมกันที่ สนามบินสุวรรณภูมิ ชั้น 4 เคาน์เตอร์สายการบิน SHANGHAI AIRLINES (FM) โดยมี เจ้าหน้าที่บริษัทฯ คอยต้อนรับและอำนวยความสะดวก พร้อมแนะนำข้อมูล ใน



การเดินทางให้แก่ท่าน

#### หมายเหตุ

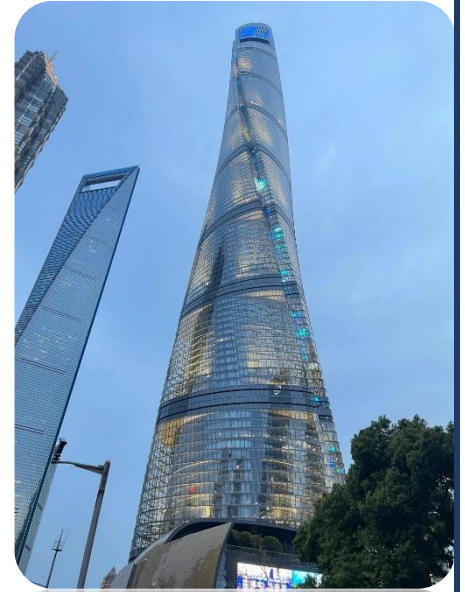
เนื่องจากตัวเครื่องบินของคณะเป็นตั๋วกรุ๊ประบบ **Random** ไม่สามารถล็อกที่นั่งได้ ที่นั่งอาจจะไม่ได้นั่งติดกัน และไม่สามารถเลือกช่วงที่นั่งบนเครื่องบินได้ในคณะ ซึ่งเป็นไปตามเงื่อนไขสายการบิน

09:50 น. ออกเดินทางสู่ เมืองเชียงใหม่ ประเทศจีน สายการบิน SHANGHAI AIRLINES (FM) โดย เที่ยวบินที่ **FM842**

15.25 น. เดินทางถึง ทำอากาศยานนานาชาติเชียงใหม่ผู้ตง ประเทศจีน (เวลาท้องถิ่นที่จีน เร็วกว่าประเทศไทย 1 ชั่วโมง) กรุณาปรับเวลาของท่านเพื่อความสะดวกในการนัดหมาย ยินดี ต้อนรับทุกท่านสู่สาธารณรัฐประชาชนจีน ขอนำท่านเดินทางสู่ **เมืองเชียงใหม่** เมืองที่ใหญ่ที่สุดของจีน มีท่าเรือคับคั่งที่สุดในโลกและมีคนอาศัยอยู่อย่างหนาแน่นมากที่สุดในจีนที่ผสมผสานความเป็นเมืองเก่าและเมืองใหม่ได้อย่างลงตัว หลังผ่านพิธีการตรวจ คนเข้าเมือง และตรวจรับสัมภาระแล้ว นำท่านทุกท่าน สู่ **หอไข่มุก + เชียงใหม่ทาวเวอร์**



จากนั้น นำท่านชมและถ่ายรูป **หอไข่มุก และ เซี่ยงไฮ้ ทาวเวอร์ (Shanghai Tower)** อาคารสูงที่ตั้งอยู่ในเขตเศรษฐกิจและการเงินของเมืองเซี่ยงไฮ้ ประเทศจีน ซึ่งเป็นอาคารที่สูงที่สุดในจีน และสูงเป็นอันดับสองของโลก รองจาก อาคารบัวร์จ คาลิฟา (Burj Khalifa) ในดูไบ อาคารแห่งนี้มีความสูงถึง 632 เมตร (2,073 ฟุต) และมีทั้งหมด 128 ชั้น **(โดยไม่ขึ้นตึก ถ่ายรูปด้านนอก)**



เย็น

**✕บริการอาหารเย็น ณ ภัตตาคาร**

พักที่

**Holiday Inn Hotel หรือเทียบเท่า**

วันที่ 2 : • Northbund Greenland • Starbucks Reserve Roastery • เรือ Luis Vuitton • หาดไว่ทาน • ถนนหนานกิง • Pop Mart • Miniso Land

อาหาร (B/L/-) : ที่พัก Holiday inn hotel หรือเทียบเท่า

เช้า

**✕บริการอาหารเช้า ณ ห้องอาหารโรงแรม**

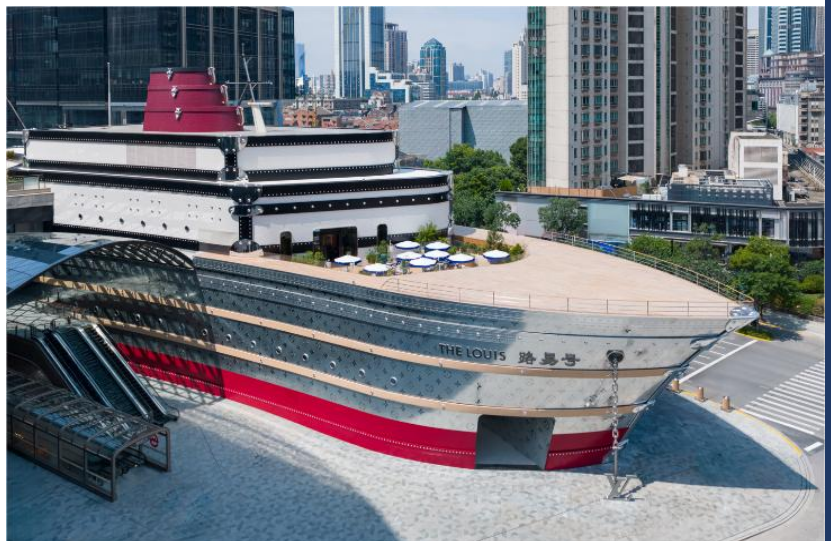
จากนั้น

นำท่านชม **North Bund Green Land** หรือ สวนสาธารณะฝั่งเหนือของหาดไว่ทาน เป็นสวนสาธารณะที่ได้รับความนิยมอย่างมากในหมู่นักท่องเที่ยวและชาวเซี่ยงไฮ้ด้วยบรรยากาศที่ร่มรื่นและวิวแม่น้ำที่สวยงาม ทำให้ที่นี่เป็นจุดหมายปลายทางยอดนิยมสำหรับการพักผ่อนหย่อนใจและออกกำลังกาย



จากนั้น

นำท่านชมร้าน **STARBUCKS RESERVE ROASTERY** สาขาที่นครเซี่ยงไฮ้ มาพร้อมกับความยิ่งใหญ่อลังการ ซึ่งได้ทำการเปิดตัวไปเมื่อวันที่ 6 ธันวาคม 2017 มีเนื้อที่ใหญ่โตถึง 2,787 ตารางเมตร ด้านบนของร้านตกแต่งด้วยแผ่นไม้รูปหกเหลี่ยมซึ่งเป็นงานแฮนด์เมดจำนวน 10,000 แผ่น และที่ตั้งตระหง่านอยู่กลางร้านคือเครื่องคั่วกาแฟทองเหลืองขนาด 40 ตัน สูงเท่าตึก 2 ชั้น ประดับประดาด้วยแผ่นตราประทับแบบจีนโบราณมากกว่า 1,000 แผ่น ซึ่งบอกเล่าเรื่องราวความเป็นมาของสตาร์บัค เซ็คอินแลนด์มาร์คใหม่ใจกลางมหานครเซี่ยงไฮ้



**Louis Vuitton (ถ่ายรูปด้านนอก)** ถือเป็นแลนด์มาร์คทางศิลปะแห่งเดียวของ “หลุยส์วิตตอง” ในโลกที่ใช้ดีไซน์นี้ ตัวเรือและหัวเรือตกแต่งด้วยลายโมนาแกรมโลหะ โครงสร้างด้านบนเป็นแบบเลย์เออร์ที่คล้ายกับหีบเดินทางสุดคลาสสิก สะท้อนถึงแก่นแท้ของแบรนด์ตั้งแต่หัวเรือถึงหัวเรือภายนอกเรือสูงกว่า 30 เมตร ตกแต่งด้วยโทนสีแดงและสีเงินตรงกลาง ตัวเรือถูกออกแบบให้เป็นลวดลายLV และตัวล็อกสุดคลาสสิก

กลางวัน

**บริการอาหารกลางวัน ณ ภัตตาคาร**

จากนั้น

นำท่านเดินทางสู่ **หาดไว่ทาน (หาดเจ้าพ่อเซี่ยงไฮ้)** ต้นกำเนิดอันลือชื่อของท่านานเจ้าพ่อเซี่ยงไฮ้ เป็นถนนที่สวยงามอันดับหนึ่งของเมืองเซี่ยงไฮ้



จากนั้น

อิสระช้อปปิ้ง ถนนนานกิง เป็นย่านการค้าที่คึกคักที่สุดแห่งหนึ่งในเมือง มีประวัติศาสตร์ยาวนานกว่า 100 ปี ปัจจุบันย่านนี้ผสมผสานระหว่างศูนย์การค้าบนอาคารสูง และอาคารสไตล์โคโลเนียลปะปนไปกับร้านค้าริมถนน มีสินค้าแบรนด์เนมหรู ร้านอาหารฟาสต์ฟู้ดนานาชาติ

**จุดที่ห้ามพลาด!**

-

**ห้างสรรพสินค้า Big Four** ที่เป็นสัญลักษณ์ของย่านนี้ อาทิ ห้างสรรพสินค้าอันดับ 1 ร้าน Provisions Store อันดับ 1 บริษัทเซี่ยงไฮ้แพชั่น และศูนย์การค้า Hualian Commercial Building **โซนจัตุรัสที่อยู่ใกล้กับศูนย์การค้า** ถ้าแวะมาในช่วงเช้าๆ อาจจะได้เห็นคนมารำไทเก๊กออกกำลังกาย สามารถแวะซื้อขนมและของหวานตรงย่าน Shanghai First Food Store ทางถนนนานกิงฝั่งตะวันตกได้ หากมองหาสินค้ามีระดับ ต้องลองไปเดินช้อปปิ้งที่ Plaza 66 รวบรวมผลิตภัณฑ์ลักซ์ชัวร์รี่แบรนด์ดังไว้อย่าง Louis

Vuitton, Chanel, Dior, Cartier, CELINE, Gucci และอื่นๆ อีกมากมาย อย่าลืมไปเดินเล่นแถวถนนนานจิงฝิงตะวันออกในตอนเย็น ซึ่งจะเป็นช่วงที่บาร์กลางแจ้งกำลังเปิดให้บริการกันอย่างคึกคัก มีนักดนตรีริมถนน และป้ายไฟนีออนมากมาย หรือจะพักขาเปลี่ยนมาเพลิดเพลินกับการนั่งรถรางชมบรรยากาศโดยรอบก็ได้

- **ร้าน POPMART FLAGSHIP STORE** แฟลกชิปสโตร์สาขาที่ใหญ่ที่สุดในเซี่ยงไฮ้ หนึ่งในสวรรค์ของคนรักอาร์ตทอย ที่มีจุดไฮไลต์และการตกแต่งที่น่าสนใจมากมาย ตั้งอยู่บนถนนหนานจิงฝิงตะวันออก (East Nanjing Rd) ถนนที่เป็นแหล่งช้อปปิ้งชื่อดัง จุดสังเกต คือ ร้านจะอยู่ติดหัวมุมถนนมีขนาดใหญ่โตถึง 2 ชั้น ซึ่งสังเกตได้ง่ายมากๆ



เย็น ~~✗~~ อีตระอาหารอาหารเย็น เพื่อความสะดวกในการท่องเที่ยว

พักที่ Holiday Inn Express Shanghai Hotel หรือเทียบเท่า

วันที่ 3 : อีตระท่องเที่ยว เต็มวัน ( ไม่ใช้รถและไกด์ ) หรือเลือกซื้อ

Option เสริม Shanghai Disney land ท่านละ 5,000 บาท

อาหาร (B/-/-) : ที่พัก Holiday inn hotel หรือเทียบเท่า

เช้า ~~✗~~ บริการอาหารเช้า ณ ห้องอาหารโรงแรม

ให้ท่านอีตระท่องเที่ยว ( ไม่มีบริการรถ ไกด์และหัวหน้าทัวร์ ) เต็มวัน

สถานที่แนะนำ

## 📍 Yuyuan Garden

สวนจีนโบราณ + ตลาดรอบ ๆ ถ่ายรูปสวยมาก

### 🚆 วิธีไป

- นั่ง MRT สาย 10 ลงสถานี Yuyuan Garden
- เดินประมาณ 5 นาทีถึงเลย
- ค่าเข้าประมาณ 30-40 หยวน



## 📍 Nanjing Road

ถนนช้อปปิ้งยาวสุด ๆ มีห้างแบรนด์ ของกิน และไฟสวย

### 🚆 วิธีไป (จาก Yuyuan)

- นั่ง MRT สาย 10 → เปลี่ยนเป็นสาย 2
- ลงสถานี East Nanjing Road



## 📍 Xintiandi : ซินเทียนตี้

ย่านฮิป ร้านอาหาร คาเฟ่ บาร์ ฟิวเจอร์

### 🚆 วิธีไป

- MRT สาย 10 / 13 ลงสถานี Xintiand



## 📍 Tianzifang

ตรอกเล็กสายอาร์ต ร้านแฮนด์เมด ของฝากเก๋ ๆ

### 🚆 วิธีไป

- MRT สาย 9 ลงสถานี Dapujiao
- เดิน 5 นาที



📍 Jing'an Temple

วัดสีทองกลางเมือง ตัดกับตึกสมัยใหม่

🚇 วิธีไป

- MRT สาย 2 หรือ 7 ลงสถานี Jing'an Temple



📍 LEGOLAND Shanghai Resort

เป็นสวนสนุก LEGO แห่งใหม่ของจีน (ขนาดใหญ่่มาก)

🚇 วิธีไป

- MRT ไปสถานีใหญ่ เช่น Shanghai South Railway Station
- ต่อรถไฟ/รถบัสไป Jinshan District



หรือเลือกซื้อ OPTION Shanghai Disneyland ราคา 5,000 บาท/ท่าน (8ท่านขึ้นไปรวมรถรับ-ส่ง) (ท่านที่สนใจโปรดแจ้งซื้อก่อนเดินทาง 10 วันเท่านั้น)

**\*\*\*หมายเหตุสำคัญ ราคาตัวนี้ยังไม่รวมค่าบริการ Option ทางบริษัทของสงวนสิทธิ์ขั้นต่ำ 8 คนขึ้นไป หรือในวันเดินทางอาจมีการนำเสนอทางเลือกอื่นๆ เพิ่มเติม ทั้งนี้จะเป็นไปตามดุลยพินิจของไกด์ท้องถิ่น  
ราคารวมค่าเข้าและรถรับ-ส่งแล้ว \*\*\***

**\*\*\*สำหรับลูกค้าที่มีความประสงค์จองซื้อบัตร Disney Land เอง กรุณาตรวจสอบวัน Free Day กับทางบริษัทก่อนทุกครั้ง\*\*\***

นำท่านผจญภัยความสนุก“สวนสนุกดิสนีย์แลนด์เซี่ยงไฮ้” สวนสนุกแห่งที่ 6 ของอาณาจักรดิสนีย์ มีขนาดใหญ่เป็นอันดับ 2 ของโลกและเป็นสวนสนุกดิสนีย์แลนด์แห่งที่ 3 ในเอเชีย มีสารพัดเครื่องเล่นหวาดเสียวและแหล่งรวมความบันเทิงที่น่าสนใจ พบกับไฮไลท์ Enchanted Storybook Castle ปราสาทดิสนีย์ที่ใหญ่ที่สุดในโลก ภายในมี ทั้งหมด 7 โซนด้วยกัน Adventure Isle, Mickey Avenue, Gardens of Imagination, Tomorrowland, Treasure Cove ,Fantasyland และ Zootopia



“AdventureIsle” ดินแดนให้การผจญภัยที่จะทำให้นักท่องเที่ยวได้ตื่นตาตื่นใจกับบรรยากาศหุบเขาลึกลับในยุคดึกดำบรรพ์ 'Camp Discovery' พร้อมเชิญชวนให้ร่วมเดินสำรวจดินแดนที่แฝงไปด้วยปริศนาและความลึกลับและลงเรือเข้าไปสู่ 'Roaring Rapids' อุโมงค์ถ้ำปริศนาในช่องเขารอรั้งซึ่งเป็นที่อยู่ของจระเข้ยักษ์น้ำเกรงขาม



"**Fantasyland**" เรื่องราวจากโลกเทพนิยายและตัวละครของดิสนีย์ จะกลายเป็นเครื่องเล่นที่ให้นักท่องเที่ยวได้สนุกสนาน โดยเฉพาะ 'Seven Dwarfs Mine Trains' เป็นเครื่องเล่นรถไฟเหาะโลกใต้เหมืองของเหล่าคนแคระทั้ง 7 หรือโถดเล่นผจญภัยไปกับ '**Peter Pan Flight**'



"**Tomorrowland**" อีกหนึ่งไฮไลท์เด่นของสวนสนุกดิสนีย์ คือการสร้างโลกแห่งอนาคตเพื่อสร้างจินตนาการให้กับเด็กๆ พร้อมกับดีไซน์เครื่องเล่นสุดล้ำให้เข้ากับคอนเซ็ปต์ Tomorrowland มีเครื่องเล่นที่มาจากวิดีโอเกมและ ภาพยนตร์ไซไฟชื่อดัง Tron รถไฟเหาะรูปทรงจักรยานยนต์ไฮเทคที่ถูกขนานนามไว้ว่า '**Light Cycle Power Run**'



"**Gardens of Imagination**" จุดเด่นเรื่องวัฒนธรรมของจีน ส่งเสริมเอกลักษณ์ ของสวนพฤกษศาสตร์ในสวนสนุกแห่งนี้ได้อย่างเต็มที่ สวนที่ตั้งอยู่ไม่ไกลจากปราสาทเทพนิยาย '**Wandering Moon Teahouse**' เป็นโรงน้ำชาที่พักผ่อนหย่อนใจที่งดงามอย่างลงตัว



"**Treasure Cove**" เนรมิตฉากจากภาพยนตร์ชื่อดัง **The Pirates of the Caribbean** กลายเป็นเครื่องเล่นและการแสดงโชว์สุดตระการตาที่หาชมได้แค่เพียงที่ **เซี่ยงไฮ้** เท่านั้น จำลองฉากต่างๆ ริมหะเล อีกทั้งยังมีเครื่องเล่นมากมาย เช่น '**Barbossa's Revenge**' และ '**Siren's Revenge**'



"**Pixar Toy Story Land**" เหมือนยกสวนสนุกฮ่องกงดิสนีย์มาไว้ที่นี่ไม่ว่าจะเป็นเครื่องเล่นต่างๆ หรือการตกแต่งอันแสนน่ารักของตัวการ์ตูนจากเรื่อง Toy Story ที่ซนกันมาไว้ในที่เดียว



**"Zootopia Land"** สวาทซูโทเปียห้ามพลาดเด็ดขาดกับโซนใหม่ล่าสุด  
**"มหานครซูโทเปีย"** มาพร้อมเครื่องเล่น ร้านอาหาร ร้านของฝาก ไอศกรีม  
 เหมือนในการ์ตูน ไปถ่ายรูปเล่น เซลฟี่กับตัวการ์ตูนที่รัก เช็กอินกับजूดี  
 ฮอปส์ กระต่ายน้อยและนิก



**อิสระอาหารกลางวันและอาหารเย็น เพื่อความสะดวกในการท่องเที่ยว \***

ที่พัก

Holiday Inn Express Shanghai Hotel หรือเทียบเท่า

วันที่ 4 : เมืองโบราณจูเจียเจี้ยว + ล่องเรือ - ร้านบัวหิมะ - วู้คังบิวคิง - ถนนอันฟู - ตลาดร้อยปีฉินหวังเมี่ยว

อาหาร (B/D/-) : ที่พัก Holiday inn hotel หรือเทียบเท่า

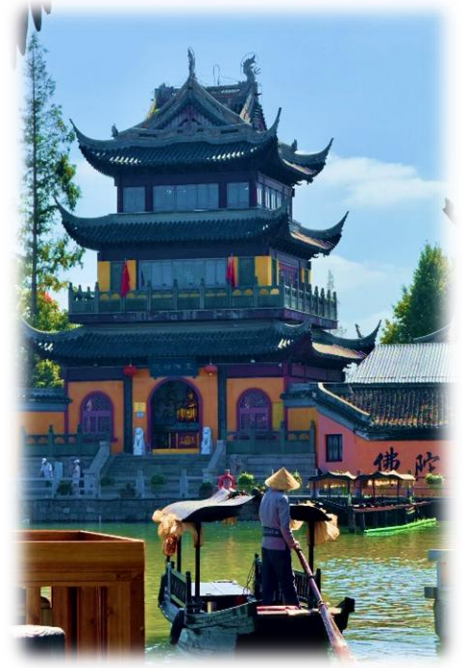
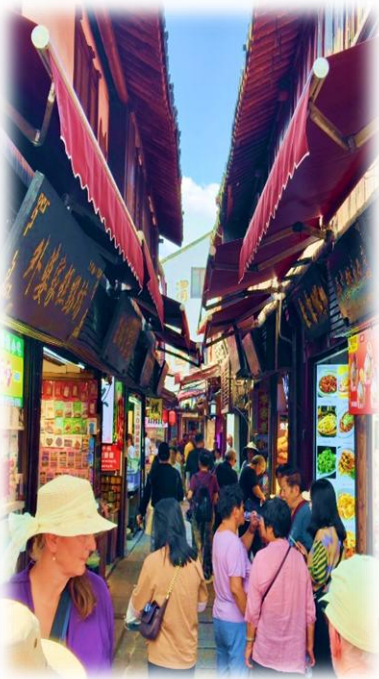
เช้า

~~บริการอาหารเช้า ณ ห้องอาหารโรงแรม~~



จากนั้น

นำทุกท่านเดินทางไปยัง **เมืองโบราณจูเจียเจียว** อีกหนึ่งย่านเก่าแก่ริมน้ำที่มีชื่อเสียง ได้รับฉายาว่า “เวนิสตะวันออกแห่งเมืองเซี่ยงไฮ้” เป็นหมู่บ้านโบราณที่เต็มไปด้วยคลองมากมายอายุกว่า 400 ปี ซึมซับบรรยากาศ **ล่องเรือชมเมืองโบราณ** ชมวิถีชีวิตของผู้คนและอาคารบ้านเรือนที่ยังคงเป็นเอกลักษณ์ โดยจุดเด่นของเมืองโบราณแห่งนี้คือ พื้นที่ด้านในนั้นมีแม่น้ำหลากหลายสายเชื่อมโยงไปยังพื้นที่ต่างๆ มีสะพานหินโค้งโบราณสัญลักษณ์ของเมืองโบราณจูเจียเจียวที่ออกแบบมาเป็นซุ้มโค้ง 5 ซุ้ม จากนั้นนำท่านเข้าชม **ร้านบัวหิมะ สมุนไพรขึ้นชื่อของประเทศจีน**



กลางวัน

**บริการอาหารกลางวัน ณ ภัตตาคาร**



จากนั้น

นำท่านเดินทางสู่ จุดเช็คอินสุดชิค **วู้ดจ์บิวด์ิง** ตั้งอยู่บน **ถนนอันฟู** เป็นอาคารอพาร์ทเมนต์เก่าแก่ที่ได้รับการคุ้มครองในพื้นที่เขตสัมปทานฝรั่งเศสเดิมของเซี่ยงไฮ้ ออกแบบโดยลาสซิโลฮูเต็ค สถาปนิกชาวฮังการี-สโลวัก และสร้างเสร็จในปี 1924 อาคารแห่งนี้เคยเป็นที่อยู่อาศัยของคนดังหลายคน ด้วยความเป็นตึกที่มีมุมความแตกต่างจากระแวกนั้นทำให้ที่นี่กลายเป็นอีกจุดเช็คอินของนักท่องเที่ยว



จากนั้น

นำท่านชมบรรยากาศของ **ตลาดร้อยปีฉินหวังเมียว** ตลาดที่เก่าแก่ของเมืองเซี่ยงไฮ้ อาคารบ้านเรือนบริเวณนี้ มีสไตล์สถาปัตยกรรมแบบจีนโบราณที่ยังคงความงดงามเอาไว้ ทั้งร้านขายอาหาร ร้านขนมพื้นเมืองและร้านอาหารขึ้นชื่อ เมนูยอดฮิตที่ห้ามพลาด “เสี่ยวหลงเปา” อันลือชื่อ นอกจากนี้ ยังมีขายของที่ระลึกต่างๆ อีกมากมาย

เมนูยอดฮิต

- เสี่ยวหลงเปา (Xiaolongbao)
- ซาลาเปาหนึ่ง มีน้ำซุ่ยข้างใน ไส้ปู ไส้หมู
- ร้านดังมากคือ Nanxiang Xiaolongbao



\*\*\* ข้อควรระวัง \*\*\* ควรเป่าก่อนกิน ระวังน้ำซุ่ยร้อนลวกพวง



เย็น

✘ อีตระอาหารเย็นเพื่อความสะดวกในการท่องเที่ยว

ที่พัก

Holiday Inn Express Shanghai Hotel หรือเทียบเท่า

วันที่ 5 : ร้านหยก - อาคารพันต้นไม้ - Florentia Outlet

- ทำอากาศยานนานาชาติเชียงใหม่ผู้ต่ง - ทำอากาศยานนานาชาติสุวรรณภูมิ กรุงเทพฯ

อาหาร (B/L/-)

เช้า

✘ บริการอาหารเช้า ณ ห้องอาหารโรงแรม

จากนั้น

นำท่านเข้า **ร้านหยก** แหล่งรวมเครื่องประดับและของมงคลที่ชาวจีนให้ความหมายดีมา ยาวนาน เพราะ “หยก” สื่อถึง ความโชคดี ความมั่งคั่ง ความสงบ และการปกป้อง **คุ้มครอง** จึงนิยมซื้อเป็นของฝาก ของสะสม หรือเครื่องประดับเสริมมงคล นำท่าน เดินทางสู่ **อาคารพันต้นไม้** ชมความอลังการของอาคารพานิชย์ที่ประดับ ตกแต่งด้วย ต้นไม้มากกว่า 1,000 ต้น และได้รับการขนานนามว่าเป็นสิ่งมหัศจรรย์ ของโลกสมัยใหม่

โดยคาดว่าต้นไม้ 1,000 ต้นเหล่านี้จะสามารถช่วยดูดซับคาร์บอนไดออกไซด์ 21 ตันต่อปี  
ในด้านในของอาคารมีทั้งส่วนของที่พักอาศัย ร้านอาหาร พิพิธภัณฑ์แกลเลอรีศิลปะ  
อาหาร สำนักงานและห้างสรรพสินค้า



กลางวัน

บริการอาหารกลางวัน ณ ภัตตาคาร

จากนั้น อีสรระช้อปปี้ง FLORENTIA VILLAGE เป็นเอาท์เล็ต สินค้าแบรนด์ดัง  
อิตาลีแห่งแรกในประเทศไทย ภายในมีสินค้าแบรนด์ดังจากอิตาลีมากกว่า 200 แบรนด์  
รวมถึงสินค้าแฟชั่นแบรนด์ระดับโลกและจากจีนที่มีคุณภาพสูง



ได้เวลาอันสมควร

นำท่านเดินทางสู่ ท่าอากาศยานนานาชาติเชียงใหม่

17:20 น. ออกเดินทางสู่ ท่าอากาศยานนานาชาติ สุวรรณภูมิ โดยสายการบิน **SHANGHAI AIRLINES (FM)** เที่ยวบินที่ **FM839**

20:55 น. เดินทางถึง ท่าอากาศยานนานาชาติ สุวรรณภูมิ กรุงเทพฯ โดยสวัสดิภาพพร้อมความประทับใจมิรู้ลืม

\*\*\*\*\*

ราคาทัวร์ไม่รวมค่าทิปมัคคุเทศก์ท้องถิ่น พนักงานขับรถ  
**2,000 บาท/ลูกค้า 1 ท่าน ชำระที่สนามบินในวันเดินทาง**  
ในส่วนของหัวหน้าทัวร์ แล้วแต่ความพึงพอใจของท่าน

อัตราค่าบริการรวม

- ค่าตัวเครื่องบินไป-กลับ ( พร้อมคณะ)
  - ค่าสัมภาระเดินทางโหลดใต้ท้องเครื่อง 20 กิโลกรัม ถือขึ้นเครื่อง 7 กิโลกรัม
  - ค่าที่พักตามที่ระบุในรายการ พักห้องละ 2-3 ท่าน (กรณีโรงแรมไม่มีห้องพักสำหรับ 3 ท่าน ลูกค้ายจะต้องเพิ่มเงินเป็นห้องพักเดี่ยว)
  - ค่าอาหารตามมื้อที่ระบุในรายการ
  - ค่ารถรับ-ส่ง และนำเที่ยวตามรายการ
  - น้ำดื่มบนรถวันละ 1 ขวด/ท่าน
  - ค่าเข้าชมสถานที่ต่างๆตามรายการ
  - ประกันเดินทางวงเงิน 1,500,000 บาท (เป็นไปตามเงื่อนไขกรมธรรม์)
- \*\*\* เงื่อนไขประกันเดินทาง ค่าประกันอุบัติเหตุและค่ารักษาพยาบาล คุ่มครองเฉพาะกรณีที่ได้รับอุบัติเหตุระหว่างเดินทาง ไม่คุ้มครองถึงการสูญเสียทรัพย์สินส่วนตัวและไม่คุ้มครองโรคประจำตัวและปัญหาสุขภาพอื่นๆ

### อัตราค่าบริการไม่รวม

- ภาษีหัก ณ ที่จ่าย 3% และภาษีมูลค่าเพิ่ม 7%
- ค่าใช้จ่ายส่วนตัว เช่น ค่าโทรศัพท์ทางไกล ค่าอินเทอร์เน็ต ค่าซักรีด มินิบาร์ รวมถึงค่าอาหารและเครื่องดื่มที่สั่งนอกเหนือรายการที่ระบุ
- ค่ารักษาพยาบาล ค่าเดินทาง และค่าใช้จ่ายอื่นๆที่ไม่รวมอยู่ในเงื่อนไขของประกันการเดินทาง
- ค่าทิปไกด์ท้องถิ่นและคนขับรถ 2,000 บาท/ท่าน
- ค่าทิปหัวหน้าทัวร์ไทย แล้วแต่ความพึงพอใจของท่าน
- ค่าภาษีน้ำมัน ที่สายการบินเรียกเก็บเพิ่มภายหลัง ซึ่งลูกค้าต้องชำระส่วนต่างเพิ่มเอง

### เงื่อนไขการออกเดินทาง

- ในแต่ละเส้นทางจะมีการกำหนดผู้เดินทางขั้นต่ำของการออกเดินทาง โดยในทัวร์นี้ กำหนดให้มีผู้เดินทาง **ขั้นต่ำ 15 ท่าน** หากมีผู้เดินทางไม่ถึงที่กำหนด ทางบริษัทฯขอสงวนสิทธิ์ในการเพิ่มค่าทัวร์หรือเลื่อนการเดินทาง หรือยกเลิกการเดินทาง หากท่านมีไฟล์ทบินภายในประเทศแต่ไม่ได้แจ้งให้เราทราบล่วงหน้าก่อน ทางบริษัทฯจะไม่รับผิดชอบใดๆทั้งสิ้น ดังนั้นกรุณาสอบถามยืนยันการออกเดินทางก่อนจองไฟล์ทบินภายในประเทศทุกครั้ง
- หากกรุ๊ปคอนเฟิร์มแล้วไม่สามารถเลื่อนการเดินทางได้กรณีกรุ๊ปคอนเฟิร์มการเดินทางแล้วนั้น ท่านจะไม่สามารถเลื่อนการเดินทางได้ ไม่ว่าจะเกิดเหตุการณ์ใดๆต่อท่านก็ตาม อันเนื่องมาจากการคอนเฟิร์ม

มของกรุ๊ปนั้นประกอบจากตัวเลขการจองการเดินทางของท่าน หากท่านถอนตัวออก ทำให้กรุ๊ปมีค่าใช้จ่ายเพิ่มเติมขึ้น หรืออาจทำให้กรุ๊ปไม่สามารถออกเดินทางได้ ดังนั้นทางบริษัทฯ ขอสงวนสิทธิ์มีอนุญาตให้เลื่อนวันเดินทางใดๆได้ทั้งสิ้น และเก็บค่าใช้จ่ายทั้งหมดตามจำนวนเงินของราคาทัวร์

- การชำระเงินหมายถึงการยืนยันจำนวนผู้เดินทางไม่สามารถปรับเปลี่ยนได้ การชำระเงินเข้ามานั้นหมายถึงท่านได้ยอมรับข้อเสนอและยืนยันจำนวนตามที่ท่านได้จองเข้ามา หากท่านชำระเงินเข้ามาแล้ว จะไม่สามารถเปลี่ยนแปลงจำนวนของผู้เดินทางได้ และหากมีความจำเป็นจะต้องเปลี่ยนแปลงท่านจะยินยอมให้ทางบริษัทฯ คิดค่าใช้จ่ายที่ทางบริษัทฯ เสียหาย รวมถึงค่าเสียเวลาในการขาย อย่างน้อยที่สุดเท่าจำนวนเงินมัดจำ ทั้งนี้ทั้งนั้นให้เป็นไปตามเงื่อนไขของบริษัทฯ

### เงื่อนไขการสำรองที่นั่ง

- กรุณาจองล่วงหน้าอย่างน้อย 30 วันก่อนการเดินทางและ**กรุณาเตรียมเงินมัดจำ 10,000 บาท** พร้อมกับเตรียมเอกสารส่งให้เรียบร้อย ภายใน 2-3 วัน หลังจากทำการจองแล้ว
- การชำระค่าทัวร์ส่วนที่เหลือทางบริษัทฯ จะเรียกเก็บก่อนเดินทางไม่น้อยกว่า 30 วัน ท่านควรจัดเตรียมค่าทัวร์ให้เรียบร้อยก่อนกำหนด เนื่องจากทางบริษัทฯ ต้องสำรองค่าใช้จ่ายในส่วนของคุณค่าที่พักและตัวเครื่องบิน มิฉะนั้นจะถือว่าท่านยกเลิกการเดินทางโดยอัตโนมัติ
- หากท่านที่ต้องการออกตัวโดยสารภายในประเทศ (กรณีลูกค้าอยู่ต่างจังหวัด) ให้ท่านติดต่อเจ้าหน้าที่ก่อนออกบัตรโดยสารทุกครั้ง หากออกบัตรโดยสารโดยมิแจ้งเจ้าหน้าที่ ทางบริษัทฯ ขอสงวนสิทธิ์ไม่รับผิดชอบค่าใช้จ่ายที่เกิดขึ้น
- หากในขณะของท่านมีผู้ต้องการดูแลพิเศษ นั่งรถเข็น (Wheelchair) เด็ก ผู้สูงอายุ มีโรคประจำตัวหรือไม่สะดวกในการเดินทางท่องเที่ยวในระยะเวลาเกินกว่า 4-5 ชั่วโมงติดต่อกัน ท่านและครอบครัวต้องให้การดูแลสมาชิกภายในครอบครัวของท่านเอง เนื่องจากการเดินทางเป็นหมู่คณะ หัวหน้าทัวร์มีความจำเป็นต้องดูแลคณะทัวร์ทั้งหมด

### กรณียกเลิกการเดินทาง

- ยกเลิกการเดินทางมากกว่า 30 วันก่อนการเดินทาง คืนเงิน 100% (หลังหักค่าใช้จ่ายตามจริง)
- ยกเลิกการเดินทาง 15-29 วันก่อนการเดินทาง คืนเงิน 50% (หลังหักค่าใช้จ่ายตามจริง)
- ยกเลิกการเดินทาง น้อยกว่า 15 วันก่อนการเดินทาง ไม่คืนเงินทุกกรณี
- ในกรณีกรุ๊ปที่เดินทางช่วงวันหยุดหรือเทศกาล บริษัทฯ ได้มีการการันตีมัดจำหรือซื้อขายแบบมีเงื่อนไขกับสายการบิน รวมถึงเที่ยวบินพิเศษ เช่น CHARTER FLIGHT (เหมาลำ) EXTRA FLIGHT (เที่ยวบินพิเศษที่เพิ่มเข้ามาช่วงวันหยุดหรือเทศกาลดังกล่าว) บริษัทฯ ขอสงวนสิทธิ์ไม่คืนเงินมัดจำหรือค่าทัวร์ทั้งหมด
- การขอยกเลิกการเดินทางในกรณีที่เจ็บป่วยที่ไม่สามารถเดินทางในช่วงเวลาที่จอง การยกเลิกการเดินทางจะต้องแสดงใบรับรองแพทย์จากโรงพยาบาลให้กับเจ้าหน้าที่ฝ่ายขาย ทั้งนี้บริษัทฯ ขอสงวน

## สิทธิ์พิจารณาในการคืนเงินให้กับลูกค้าเป็นกรณีไป

- ในกรณีท่านเดินทางมาถึงสถานที่นัดพบช้ากว่าเวลานัดหมายเกินกว่า 1 ชั่วโมง ด้วยเหตุอันใดก็ตามแต่ทางบริษัทฯจะถือว่าท่านสละสิทธิ์การเดินทางและไม่ติดใจเรียกร้องขอเงินคืนใดๆทั้งสิ้นตัวเครื่องบินเป็นตัวราคาพิเศษ หากท่านไม่เดินทางพร้อมคณะไม่ว่าจะด้วยเหตุผลใดๆก็ตาม จะไม่สามารถนำมาเลื่อนวันเดินทางหรือคืนเงินได้
- **\*\*เที่ยวบิน ราคา และรายการอาจมีการเปลี่ยนแปลงได้ตามความเหมาะสม โดยมีต้องแจ้งให้ทราบล่วงหน้า**
- บริษัทฯขอสงวนสิทธิ์ที่จะเปลี่ยนแปลงรายละเอียดบางประการในทัวร์นี้ เมื่อเกิดเหตุจำเป็นสุดวิสัยจนไม่อาจแก้ไขได้ และจะไม่รับผิดชอบใดๆ ในกรณีที่สูญหาย สูญเสีย หรือได้รับบาดเจ็บที่นอกเหนือความรับผิดชอบของหัวหน้าทัวร์และอุบัติเหตุสุดวิสัยบางประการ เช่น การล่าช้าจากสายการบิน การปิดด่านเข้า-ออกเมือง การนัดหยุดงาน ภัยธรรมชาติ การจลาจลต่างๆ เป็นต้น
- หากท่านใช้บริการของทางบริษัทฯไม่ครบ อาทิ ไม่เที่ยวในบางรายการ ไม่ทานอาหารบางมื้อ เพราะค่าใช้จ่ายทุกอย่างทางบริษัทฯได้ชำระค่าใช้จ่ายให้ตัวแทนต่างประเทศแบบเหมาขาดก่อนออกเดินทางแล้ว
- หากเกิดทรัพย์สินสูญหายจากการโจรกรรมหรือเกิดอุบัติเหตุสูญหายที่เกิดจากความประมาทของนักท่องเที่ยวเอง ทางบริษัทฯขอสงวนสิทธิ์ความรับผิดชอบใดๆทั้งสิ้น
- หนังสือเดินทางจะต้องมีอายุเหลือใช้งานอย่างน้อย 6 เดือน บริษัทฯไม่รับผิดชอบหากอายุเหลือไม่ถึงและไม่สามารถเดินทางออกนอกประเทศได้
- กรณีผู้เดินทางไม่สามารถเข้า-ออกเมืองได้ เนื่องจากเอกสารปลอมหรือการห้ามของเจ้าหน้าที่ไม่ว่าเหตุผลใดๆก็ตามทางบริษัทฯขอสงวนสิทธิ์ในการไม่คืนค่าทัวร์ทั้งหมด

**เมื่อท่านชำระเงินค่าทัวร์ให้กับทางบริษัทฯแล้ว**

**ทางบริษัทฯจะถือว่าท่านได้ยอมรับเงื่อนไขข้อตกลงทั้งหมดนี้แล้ว**