



**B-SIDE
HOLIDAY**

License No. 11/13363

บริษัท บี-ไซด์ ฮอลิเดย์ จำกัด B-SIDE HOLIDAY CO., LTD.

95 ซอย จรัญสนิทวงศ์12 แขวง วัฒนาพาณิช กรุงเทพมหานคร 10600

ช่องทางการติดต่อ

☎ 061-365-0282 • 061-365-0292

📍 B-Side Holiday ทั่วประเทศ

✉ bsideholiday@gmail.com

🌐 www.bsideholiday.com



@bsideholiday



THE AUTUMN SYMPHONY OF XIAN



41,999

เดินทาง : ตุลาคม - พฤศจิกายน 2569 **7D5N**

สุสานจีนซีฮ่องเต้ ใบไม้เปลี่ยนสี

- ขึ้นกระเช้าชมวิวมุมสูงของภูเขาใบไม้เปลี่ยนสี ณ สันเขาเหยียนจื่อ
- เกี่ยวชมความงามตระการตาของสี่สັນแห่งธรรมชาติ ณ อุทยานหมี่ชางซาน
- ชมพาสินแกะสลักม้าพระพุทธรูปเขียนฝาผนัง
- ชมความยิ่งใหญ่สุสานกองทัพทหารดินเผาจีนซี
- วัดพุทธทิเบตนิคายเกอลุก ศิลปะแห่งเดียวในซีอาน
- วัดลามะกว้างเหริน
- ชมความงามเฉพาะฤดูกาล ต้นแปะก๊วยนับพันเรียงราย ณ ป่าแป๊ะก๊วยอันหยางหลิน

อาหารพิเศษ

อาหารท้องถิ่น



👍 เกี่ยวเพลิน
**ไม่เข้า
ร้าน Shop**

✓ พักโรงแรม 4-5 ดาว

✓ อาหารครบทุกมื้อ

✓ รวมทิปไกด์และพนักงานขับรถ

✓ รวมบัตรเข้าชมตลอดทริป

Guangwu SHan

เพลิดเพลินไปโดยไม่เปลี่ยนล้ออุทยานกวางตุ้ง

กำหนดการเดินทาง

วันเดินทาง	ราคา (บาท) พักห้องละ 2-3 ท่าน	ราคา (บาท) เด็กอายุตั้งแต่ 2 ปี ไม่เกิน 12 ปี (มีเตียง)	พักเดี่ยว เพิ่ม
21-27 ตุลาคม	42,999	42,999	6,000
23-29 ตุลาคม	42,999	42,999	6,000
28 ตุลาคม - 3 พฤศจิกายน	41,999	41,999	6,000

*** ราคารวมทึบแล้วและ ไม่เข้าร้านช้อปปิ้ง ***

ตารางบิน

DMK		XIY	
ไฟล์ทบิน	เวลาออก	เวลาถึง	
SL950	20:40	01:20	

XIY		DMK	
ไฟล์ทบิน	เวลาออก	เวลาถึง	
SL951	02:20	05:10	

Qianfoya

ถ้ำพระพุทธรูปที่เก่าแก่ เชียงฝอยยา

รายการท่องเที่ยว

วัน	รายการทัวร์	อาหาร			โรงแรม
		เช้า	เที่ยง	เย็น	
1	สนามบินดอนเมือง - สนามบินซีอาน เสียนหยาง			✈	HOLIDAY INN EXPRESS NORTH STATION 4 ดาว หรือเทียบเท่า
2	ซีอาน - สุสานทหารม้าจิ้นซี (รวมรถแบตเตอรี่) - อี้ฉง	✓	✓	✓	RONG JIA HOTEL 4 ดาว หรือเทียบเท่า
3	อี้ฉง - อุทยานกวงอู่ชาน - สันเขาเยียนฉือ (กระเช้าขึ้นลง+รวมรถอุทยาน)	✓	✓	✓	MINYOUN GUANGWU MOUNTAIN HOTEL 4 ดาว หรือเทียบเท่า
4	อุทยานหมี่ซางชาน(รวมรถอุทยาน+ กระเช้าไฟฟ้า) - กว่างหยวน	✓	✓	✓	HAMPTON BY HILTON GUANG YUAN 4 ดาว หรือเทียบเท่า
5	กว่างหยวน - เจียนเหมินกวน - วัดหวงเจ้อ - ถ้ำพระพุทธรูปเซียนฝอยยา - รถไฟความเร็วสูง - ซีอาน	✓	✓	✓	PULLMAN JINHUI 5 ดาว หรือเทียบเท่า
6	ซีอาน - วัดลามะกว่างเหริน - จัตุรัสหอกลองหอรระฆัง - เจดีย์ห้าพันปีใหญ่ - สนามบินซีอาน	✓	✓	✓	
7	สนามบินซีอาน เสียนหยาง - สนามบินดอนเมือง	✈			

รายการทัวร์ข้างต้นอาจมีการสลับปรับเปลี่ยนเพื่อความเหมาะสม

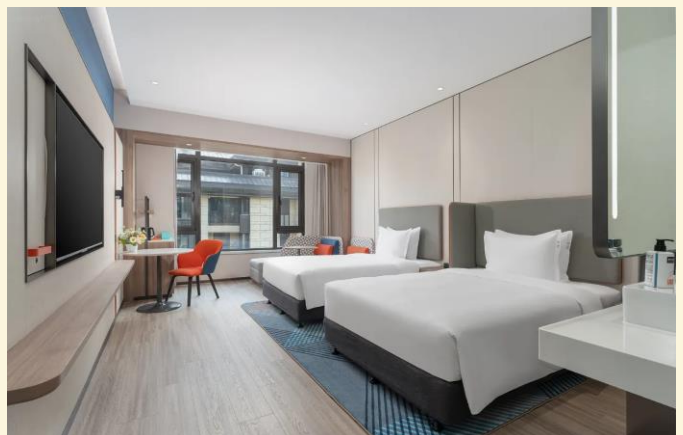
วันแรก สนามบินดอนเมือง – สนามบินซีอาน เสียนหยาง

- 17.40 น.** พร้อมกันที่สนามบินดอนเมือง อาคารผู้โดยสารขาออก 1 ชั้น 3 แถว 7 เคาน์เตอร์สายการบินไลอ้อน **LION AIR (SL)** เจ้าหน้าที่ของบริษัทฯ คอยอำนวยความสะดวกด้านสัมภาระและเอกสารการเดินทางแก่ท่าน
- หมายเหตุ การจัดที่นั่งของสายการบินเป็นระบบ Random ไม่สามารถเลือกที่นั่งล่วงหน้าหน้า อาจจะไม่ได้นั่งติดกัน หรือ นั่งคนละโซนซึ่งเป็นไปตามการจัดการและเงื่อนไขของสายการบิน
- 20.40 น.** ออกเดินทางโดยเที่ยวบินที่ **SL 950** บริการอาหารและเครื่องดื่ม

วันที่สอง ซีอาน – สุสานทหารม้าจีนซี(รวมรถแบดเตอร์) – รถไฟความเร็วสูง – ฮั่นจง

🍷 (B/L/D)

- 01.20 น.** เดินทางถึง **สนามบินนานาชาติเสียนหยาง นครซีอาน**, เมืองหลวงของมณฑลส่านซี ตั้งอยู่ในหุบเขาที่มีแม่น้ำเว่ยไหลผ่าน มีประวัติศาสตร์ยาวนานกว่า 3,000 ปี ได้ถูกสถาปนาเป็นราชธานีในนาม “นครฉางอาน” เคยเป็นนครหลวงในสมัยต่างๆ รวมทั้งสิ้น 13 ราชวงศ์ เป็นจุดเริ่มต้นของเส้นทางสายไหมอันเลื่องชื่อ มีโบราณสถานโบราณวัตถุเก่าแก่อันล้ำค่าและเป็นแหล่งท่องเที่ยวที่สำคัญของจีน ผ่านพิธีการตรวจคนเข้าเมืองแล้ว
- นำท่านเข้าพัก **HOLIDAY INN EXPRESS NORTH STATION** ระดับ 4 ดาวหรือเทียบเท่า



เช้า 🍷 บริการอาหารเช้า ณ ห้องอาหารของโรงแรม

นำท่านเดินทางไปชม **สุสานกองทัพทหารดินเผาจีนซี** (รวมรถเล็ก) หุ่นปั้นนักรบกองทหารอาร์กซาสซาน ซึ่งถูกฝังไว้ใต้ดินพร้อมกับจักรพรรดิจีนซีฮ่องเต้ สุสานทหารหุ่นแห่งนี้ชาวนาจีนได้ขุดค้นพบในปี ค.ศ. 1974 เป็นจำนวนกว่า 7,000 ตัว หุ่นทหารทุกตัวมีขนาดเท่าตัวคนจริง และมีใบหน้าแตกต่างกันทุกตัว มีบันทึกว่าสุสานแห่งนี้ใช้แรงงานทาสเป็นจำนวนถึง 726,000 คน ใช้เวลาก่อสร้าง 36 ปี



กลางวัน

📍 บริการอาหารกลางวัน ณ ภัตตาคาร

นำท่านเดินทางไปยังสถานีรถไฟ

ขอแนะนำสำหรับการเดินทางด้วยรถไฟความเร็วสูง : แนะนำให้ทุกท่านใช้กระเป๋าสัมภาระขนาดไม่เกิน 24 นิ้ว เพื่อความสะดวกต่อการเดินทาง **ไม่มีเจ้าหน้าที่ให้บริการหรือช่วยยกกระเป๋า** ทุกท่านต้องดูแลกระเป๋าสัมภาระของตัวเอง

16.59 น. ออกเดินทางสู่เมืองฮั่นจง ด้วยรถไฟความเร็วสูง **ขบวนที่ D6865**

18.21 น. เดินทางถึง**เมืองฮั่นจง** เป็นนครระดับจังหวัดทางตะวันตกเฉียงใต้ของมณฑลส่านซี อุดมไปด้วยทรัพยากรธรรมชาติและเป็นแหล่งท่องเที่ยวเชิงวัฒนธรรมที่สำคัญ โดยเฉพาะเรื่องราวสามก๊กและประวัติศาสตร์ราชวงศ์ฮั่น

ค่ำ

📍 บริการอาหารค่ำ ณ ภัตตาคาร

ที่พัก **RONG JIA HOTEL** ระดับ 4 ดาว หรือเทียบเท่า



วันที่สาม ฮั่นจง - อุทยานกวงอู๋ชาน - สันเขาเยี่ยนจื่อ(กระเช้าขึ้นลง+รวมรถอุทยาน) 📍 (B/L/D)

เช้า

📍 บริการอาหารเช้า ณ ห้องอาหารของโรงแรม

นำท่านเดินทางไปยัง **อุทยานกวงอู่ซาน** หรือ **ภูเขากวงอู่** ครอบคลุมพื้นที่ 830 ตารางกิโลเมตร มีภูมิประเทศที่สวยงามแปลกตาของสันเขาและยอดเขา น้ำตกที่สวยงาม พืชพรรณที่เขียวชอุ่ม และหุบเขาที่งดงามตระการตา โดยเฉพาะจุดชมทิวทัศน์ใบไม้สีแดงบนภูเขา ที่มีชื่อเสียงว่าเป็น “พรมแดงที่ยาวที่สุดในเอเชีย” ในขณะที่ภูเขาอู่ก็จนได้รับการขนานนามว่าเป็นภูเขาที่มีใบไม้หลากสีสันเป็นอันดับ 1 ของจีน

****เนื่องจากพื้นที่อุทยานกวงอู่ซาน ค่อนข้างกว้างและมีความสูงต่างระดับกัน ทำให้ใบไม้เปลี่ยนสีไล่ระดับ บางจุดอาจจะแดงเข้ม บางจุดกำลังเริ่มเปลี่ยนสี ทั้งนี้ขึ้นอยู่กับอุณหภูมิ ความชื้น และกระแสลมในปีนั้นๆ**



กลางวัน

📍 บริการอาหารกลางวัน ณ ภัตตาคาร

นำท่านเดินทางไปยัง **สันเขาเยียนจื่อ** เป็นหนึ่งในจุดชมวิวหลักของอุทยานแห่งชาติกวงอู่ซาน ระดับ 5A ซึ่งมีชื่อเสียงในเรื่องทะเลหมอก ทางเดินริมหน้าผา และใบไม้เปลี่ยนสีในฤดูใบไม้ร่วง..... นำท่านขึ้นกระเช้าไปยังด้านบนของสันเขาเพื่อชมทัศนียภาพและเพลิดเพลินกับทิวทัศน์อันน่าทึ่งของทะเลหมอกที่ลอยละล่อง ส่องสว่างด้วยแสงยามเช้า ระยิบระยับด้วยแสงสีทอง



ค่ำ **🍷** บริการอาหารค่ำ ณ ภัตตาคาร

ที่พัก **MINYOUN GUANGWU MOUNTAIN HOTEL** ระดับ 4 ดาว หรือเทียบเท่า



วันที่สี่ **อุทยานหมีขางซาน (รวมรถอุทยาน+กระเช้าไฟฟ้า) – กว่างหยวน**

🍷 (B/L/D)

เช้า **🍷** บริการอาหารเช้า ณ ห้องอาหารของโรงแรม

นำท่านเดินทางสู่ **อุทยานหมีขางซาน** ซึ่งเป็นพื้นที่ชมใบไม้เปลี่ยนสีขนาดใหญ่ มีจุดชมทิวทัศน์ ใบไม้เปลี่ยนสีหลายจุดนำท่านเปลี่ยนใช้บริการรถของอุทยานในการเที่ยวชมจุดชมวิวดังกล่าว. เดินทางต่อไปยังสถานีกระเช้าไฟฟ้าเพื่อขึ้นไปชมทิวทัศน์ใบไม้เปลี่ยนสีบน **ยอดเขาเซียงหลู** ตลอดเส้นทางท่านจะตื่นตาตื่นใจไปกับทิวทัศน์ของใบไม้ทั้งสีส้ม แดง เหลือง กระจายไปทั่วทั้งเขา เสมือนภาพวาดที่ศิลปินบรรจงแต่งแต้มด้วยสีอันสดใส



เมื่อขึ้นไปบนยอดเขาแล้ว ท่านจะได้พบกับภาพความงดงามของใบไม้เปลี่ยนสีแบบพาโนรามา เก็บภาพความงดงามกันแบบเต็มอิ่มจุใจได้เวลาสมควรนำท่านลงจากยอดเขานำท่านไปยังจุดชมวิว **หุบเขาหมี่ดำ** อีกหนึ่งจุดชมวิวที่สวยงามด้วยทางเดินเท้าและเสียบไปกับธารน้ำที่ไหลลงมาจากภูเขา ระหว่างเส้นทางเดินจะพบเห็นสีสนพรรณไม้สดใส โดยเฉพาะต้นเมเปิ้ลสีแดงที่เรียงรายไปตลอดทางเดิน



กลางวัน

📍 บริการอาหารกลางวัน ณ ภัตตาคาร

นำท่านเดินทางไปยังเมืองกว่างหยวน (ใช้เวลาประมาณ 4 ชั่วโมง) เป็นเมืองที่อยู่ทางตอนเหนือสุดของมณฑลเสฉวน ซึ่งมีพื้นที่ติดต่อกับมณฑลส่านซีและกานซู

ค่ำ

📍 บริการอาหารค่ำ ณ ภัตตาคาร

ที่พัก **HAMPTON BY HILTON GUANG YUAN** ระดับ 4 ดาว หรือเทียบเท่า



วันที่ห้า กว่างหยวน – เจี้ยนเหมินกวน – วัดหวงเจ้อ – ถ้ำพระพุทธรูปเซียนฝอหยยา – รถไฟความเร็วสูง
- ซีอาน ๑ (B/L/D)

เช้า ๑ บริการอาหารเช้า ณ ห้องอาหารของโรงแรม

นำท่านเดินทางสู่ **เจี้ยนเหมินกวน** บ่อม
ปรากฏทางยุทธศาสตร์ที่สำคัญและเก่าแก่
ที่สุดแห่งหนึ่งในมณฑลเสฉวน มีชื่อเสียง
จากภูมิประเทศหน้าผาสูงชันที่ประกบกัน
คล้ายประตูเมืองที่ถูกตัดด้วยดาบ เป็น
สถานที่ท่องเที่ยวทางประวัติศาสตร์และ
ธรรมชาติระดับ 5A ที่ขึ้นชื่อเรื่องความ
อลังการของทิวเขาและเป็นจุดยุทธศาสตร์
สำคัญในยุคสามก๊ก



นำท่านเดินทางสู่ **วัดหวงเจ้อ** วัดที่มีประวัติศาสตร์สำคัญตั้งอยู่ริมแม่น้ำเจียหลิง ในเมืองกว่าง
หยวน มณฑลเสฉวน สร้างขึ้นช่วงปลายราชวงศ์เว่ยเหนือ ขึ้นชื่อว่าเป็นวัดประจำรัชกาลและสร้างเพื่อ
บูชา "พระนางบูเซ็กเทีย" จักรพรรดินีองค์เดียวในประวัติศาสตร์จีน ซึ่งทรงประสูติที่เมืองนี้



กลางวัน | ๑๐ | บริการอาหารกลางวัน ณ ภัตตาคาร

นำท่านเดินทางสู่ **ถ้ำพระพุทธรูปเข็ียนฝอหยง** หรือที่มักเรียกรวมๆ ว่า ถ้ำพระพันองค์แห่งกว้างหยวน ถือเป็นแหล่งโบราณคดีพุทธศิลป์ที่สำคัญและยิ่งใหญ่แห่งหนึ่ง ตั้งอยู่บนหน้าผาริมแม่น้ำเจียหลิง เป็นกลุ่มถ้ำหินแกะสลักที่เก่าแก่และใหญ่ที่สุด มีพระพุทธรูปมากกว่า 7,000 องค์ แกะสลักอยู่บนหน้าผาสูงประมาณ 388 เมตร งานแกะสลักหินมีอายุเก่าแก่มากย้อนไปได้ถึงสมัยราชวงศ์เว่ยเหนือ และมีการสร้างสรรค์ต่อเนื่องมาหลายยุคสมัย ภายในถ้ำประกอบด้วยพระพุทธรูปจำนวนมากทั้งเล็กและใหญ่สลักลงบนผนังหิน โดยมีพระพุทธรูปนับพันองค์กระจายอยู่ตามคูหาถ้ำ ซึ่งสะท้อนความเชื่อและความศรัทธาทางศาสนาพุทธในแต่ละยุคสมัย



นำท่านเดินทางไปยังสถานีรถไฟ เพื่อเดินทางสู่เมืองกว้างหยวน
ข้อแนะนำสำหรับการเดินทางด้วยรถไฟความเร็วสูง : แนะนำให้ทุกท่านใช้กระเป๋าสัมภาระขนาดไม่เกิน 24 นิ้ว เพื่อความสะดวกต่อการเดินทาง **ไม่มีเจ้าหน้าที่ให้บริการหรือช่วยยกกระเป๋า** ทุกท่านต้องดูแลกระเป๋าสัมภาระของตัวเอง

- 16.53 น. ออกเดินทางสู่เมืองซีอาน ด้วยรถไฟความเร็วสูง **ขบวนที่ G3432**
- 18.21 น. เดินทางถึง **เมืองซีอาน**

ค่ำ

📍 บริการอาหารค่ำ ณ ภัตตาคาร

ที่พัก **PULLMAN JINHUI** ระดับ 5 ดาว หรือเทียบเท่า



วันที่หก **ซีอาน – วัดลามะกว้างเหริน – จัตุรัสหอกลองหอรระฆัง – เจดีย์ห่านป่าใหญ่ – ป่าแปะก๊วยฮั่นหยาง- สนามบินซีอาน เสียนหยาง – สนามบินสุวรรณภูมิ 📍 (B/L/D)**

เช้า

📍 บริการอาหารเช้า ณ ห้องอาหารของโรงแรม

นำท่านเดินทางสู่ **วัดลามะกว้างเหริน** เป็นวัดพุทธทิเบตนิกายเกอลุกปะแห่งเดียวในซีอาน สร้างขึ้นเมื่อปี ค.ศ. 1703 ในสมัยจักรพรรดิคังซีแห่งราชวงศ์ชิง ตั้งอยู่ใกล้กับกำแพงเมืองซีอานทางทิศตะวันตก โดดเด่นด้วยสถาปัตยกรรมผสมผสานทิเบตและฮั่น หลังคาสีทอง ผนังสีแดงสด เป็นสถานที่ศักดิ์สิทธิ์และสำคัญในด้านศาสนาและวัฒนธรรม ในอดีตสร้างขึ้นเพื่อเป็นที่พำนักของพระลามะจากทิเบตที่เดินทางมายังเมืองหลวง อีกทั้งยังถือเป็นสถานที่แลกเปลี่ยน ศิลปะ วัฒนธรรมทางศาสนาระหว่างทิเบตและจีนอีกด้วย



นำท่านเดินทางไปชม **จัตุรัสหอกลองหอรระฆัง**

เป็นสัญลักษณ์ที่สำคัญทางประวัติศาสตร์และวัฒนธรรมที่ตั้งอยู่คู่กัน ตั้งสง่างามอยู่กลางใจเมืองซีอาน หอรระฆัง สร้างขึ้นในปี ค.ศ. 1384 (สมัยราชวงศ์หมิง) ถือเป็นหอรระฆังที่ใหญ่ที่สุดและรักษาไว้ได้ ลักษณะเป็นอาคารไม้ 3 ชั้น สูง 36 เมตร ตั้งอยู่บนฐานอิฐขนาดใหญ่ ภายในประดิษฐานจำลองระฆัง "จิ่งหยุน" จากสมัยราชวงศ์ถัง ส่วนหอกลอง สร้างขึ้นในปี ค.ศ. 1380 (สมัยราชวงศ์หมิง) ตั้งอยู่ทางทิศตะวันตกเฉียงเหนือของหอรระฆัง ลักษณะเป็นอาคาร 2 ชั้น ผสมผสานศิลปะราชวงศ์ถังและชิง บรรจุกล่องโบราณหลายขนาด และมีการแสดงตีกลองจำลองในปัจจุบัน



นำท่านเดินทางไปชม **เจดีย์ป่าห่านใหญ่** (ชมภายนอก ไม่ขึ้นเจดีย์) สถานที่ศักดิ์สิทธิ์ที่เปี่ยมด้วยประวัติศาสตร์ทางพุทธศาสนา เจดีย์แห่งนี้สร้างขึ้นในสมัยราชวงศ์ถังเมื่อปี ค.ศ. 652 โดยมีจุดประสงค์หลักเพื่อเป็นที่ประดิษฐานพระไตรปิฎกและพระพุทธรูปที่ พระถังซำจั๋ง (พระเสวียนจาง)

เดินทางไปอัญเชิญมาจากชมพูทวีป ลักษณะทางสถาปัตยกรรมเป็นแบบเจดีย์จีนโบราณทรงสี่เหลี่ยมที่ก่อด้วยอิฐ เลียนแบบโครงสร้างไม้ แม้จะผ่านการบูรณะหลายครั้ง ปัจจุบันเจดีย์ยังคงความยิ่งใหญ่ด้วยความสูง 7 ชั้น ประมาณ 64 เมตร สถานที่แห่งนี้จึงเป็นทั้งมรดกโลกและศูนย์กลางวัฒนธรรมที่สำคัญของเมืองซีอาน



นำท่านเดินทางสู่ **ป่าแปะก๊วยฮั่นหยาง** ตั้งอยู่ในบริเวณพิพิธภัณฑสถานฮั่นหยางหลิง เป็นสถานที่ท่องเที่ยวทางประวัติศาสตร์และธรรมชาติที่ขึ้นชื่ออย่างมาก แต่ในช่วงฤดูใบไม้ร่วง ต้นแปะก๊วยนับพันต้นที่ปลูกเรียงรายกันแน่นขนัดจะพร้อมใจกันเปลี่ยนสีเป็นสีเหลืองทองอร่าม เมื่อมองจากมุมสูงจะดูเหมือนพรมสีทองผืนยักษ์ และเมื่อเดินเข้าไปด้านในจะเหมือนอยู่ในอุโมงค์สีทองที่สวยงามตระการตา



คำ บริการอาหารคำ ณ ภัตตาคาร

...หลังอาหารค่านำท่านทางไปยังสนามบินซีอาน เสียนหยางเซ็คอิน รับบัตรโดยสาร

วันที่เจ็ด สนามบินซีอาน เสียนหยาง – สนามบินดอนเมือง

02.20 น. ออกเดินทางกลับโดยเที่ยวบินที่ **SL 951** บริการเครื่องบิน

05.10 น. เดินทางถึง **สนามบินดอนเมืองกรุงเทพฯ** โดยสวัสดิภาพ

AUTUMN SYMPHONY OF XIAN 7 วัน 5 คืน
สายการบิน ไลอันแอร์ LION AIR (SL)



อัตรารวม

ค่าตัวเครื่องบิน เส้นทาง
กรุงเทพฯ-ซีอาน-กรุงเทพฯ



กระเป๋าสัมภาระ 1 ใบน้ำหนักไม่เกิน



กระเป๋าถือขึ้นเครื่องบิน 1 ใบ
น้ำหนักไม่เกิน 7 กก.

ค่าโรงแรมที่พักตามรายการ พักห้องละ 2-3 ท่าน



ค่ารถไฟความเร็วสูง
ซีอาน-อันจง

ค่ารถไฟความเร็วสูง
กว่างหยวน-ซีอาน



TWIN BED
เตียงคู่



TWIN+Extra
Bed

หรือ



DOUBLE BED
เตียงเดี่ยว



เตียงเสริม

ห้อง TWIN+Extra Bed ขึ้นอยู่กับการจัดการแต่โรงแรม



ค่าอาหารตามที่ระบุในรายการ
(สงวนสิทธิ์ในการสลับมือ
หรือเปลี่ยนแปลงเมนูตามสถานการณ์)



ค่าประกันภัยอุบัติเหตุระหว่างการเดินทาง
วงเงิน 1 ล้านบาท
(เงื่อนไขเป็นไปตามกรมธรรม์)



ค่าธรรมเนียมเข้าชมสถานที่ตามที่ระบุ

ค่าน้ำดื่มบนรถวันละ 1 ขวด/ท่าน



ค่าทิปไกด์ท้องถิ่น, คนขับรถ และหัวหน้าทัวร์



ค่ารถโค้ชนำเที่ยวตามที่ระบุในรายการ



บริษัท ประกันภัยไทยวิวัฒน์ จำกัด (มหาชน) สำนักงานใหญ่
71 Din Daeng Road, Samsen Nai, Phaya Thai, Bangkok 10400
โทร. 02-6950800 แฟกซ์: 02-6950808
THAIVIVAT INSURANCE PCL.
71 Din Daeng Road, Samsen Nai, Phaya Thai, Bangkok 10400

ข้อตกลงการขอเอาประกันภัยอุบัติเหตุเดินทาง
สำหรับธุรกิจนำเที่ยวและมัคคุเทศก์
แผนประกันภัย ธรรมชาติ



แผนประกันภัย

ธรรมชาติ 25



ข้อตกลงคุ้มครอง (Insuring Agreement)

ไม่จำกัดอายุผู้ทำประกันภัย (No age limit)

จำนวนเงินเอาประกันภัย (บาท)
Sum Insured (Bht.)

1. เสียชีวิต สูญเสียอวัยวะ สายตา หรือทุพพลภาพถาวรสิ้นเชิง อ.บ.1 ต่อคน P.A.1: Loss of life, dismemberment, loss of sight or total permanent disability per person	1,000,000
2. การรักษาพยาบาลต่ออุบัติเหตุแต่ละครั้ง ต่อคนหรือต่อระยะเวลาการเดินทาง คุ้มครองไม่เกิน Medical expenses due to accident, limit per person and per period of insurance	500,000
2.1 การเคลื่อนย้ายผู้ป่วยกลับภูมิลำเนา หรือสถานพยาบาลจากกรณีอุบัติเหตุ การเดินทาง กลับประเทศหรือโรงพยาบาลที่เหมาะสมในประเทศ รวมถึงการเดินทางด้วยรถพยาบาลจากจุดเกิดเหตุ ไปยังสถานพยาบาลขณะอยู่ในต่างประเทศ (รวมอยู่ในค่ารักษาพยาบาล ข้อ 2.) Evacuation expense from injury, return transport of insured to residence or to suitable hospital closest to residence, incl. appropriate car ambulance from event place to hospital (included in no.2 sum insured)	100,000
2.2 การรักษาพยาบาลอื่นเนื่องมาจากการก่อการร้าย ต่ออุบัติเหตุแต่ละครั้ง ต่อคนหรือต่อระยะ เวลาการเดินทาง (รวมอยู่ในค่ารักษาพยาบาล ข้อ 2.) Medical Expenses due to Act of Terrorism, limit per person and per period of insurance, (included in no.2 sum insured)	30,000
2.3 คุ้มครองพิเศษ ค่ารักษาพยาบาลจาก อุบัติเหตุจากการเล่นสกี, การดำน้ำ (snorkeling), ผู้โดยสารเร็ว, บานาน่าโบท, เจ็ทสกี, เรือลาร์มและซิวอร์กเกอร์ ต่ออุบัติเหตุแต่ละครั้งต่อคนหรือต่อ ระยะเวลาการเดินทาง (รวมอยู่ในค่ารักษาพยาบาล ข้อ 2.) Special coverage : Medical expenses arising from accident from skiing, snorkeling, speed boat, banana boat, jet ski, parasailing (pulled by speed boat), sea walker, per each accident (included in no.2 sum insured)	คุ้มครอง Covered
3. ค่าใช้จ่ายในการขนส่งศพกลับภูมิลำเนา คุ้มครองไม่เกิน Repatriation expense for mortal remains	100,000
4. อาหารเป็นพิษ คุ้มครองไม่เกิน Food poisoning	100,000
5. ขดเชยรายได้รายวันกรณีเข้ารับการรักษาพยาบาลผู้ป่วยในจากอุบัติเหตุในและต่างประเทศต่อวัน (สูงสุด 30 วัน) Hospitalization benefit from injury - domestic and outbound per day (max 30 days)	800

****หากลูกค้าสนใจซื้อประกันสุขภาพเพิ่มเติมสามารถติดต่อสอบถามได้ที่เจ้าหน้าที่****



อัตรานี้ไม่รวม

ค่าใช้จ่ายส่วนตัว เช่น อาหารและเครื่องดื่มที่สั่ง
เพิ่มพิเศษ, โทเรตซ์, โทเรตซ์, อินเทอร์เน็ต,
มินิบาร์และอื่นๆที่ไม่ได้ระบุในรายการ

ค่าใช้จ่ายอันเกิดจากความล่าช้าของสายการบิน,
อุบัติเหตุทางธรรมชาติ, การประท้วง, การก่อการจลาจล,
การนัดหยุดงาน, ซึ่งอยู่นอกเหนือความควบคุมของบริษัท

ค่าภาษีมูลค่าเพิ่ม 7% และ ภาษีบริการ 3%(กรณีนิติบุคคล)

ค่าส่วนต่างน้ำหนักกระเป๋าสัมภาระเกิน 20 กก.

ค่าใช้จ่ายอันเกิดจากการถูกปฏิเสธไม่ให้ออก และ
เข้าเมืองจากเจ้าหน้าที่ตรวจคนเข้าเมือง
เจ้าหน้าที่กรมแรงงานทั้งในประเทศไทย และต่างประเทศ
ซึ่งอยู่นอกเหนือความควบคุมของบริษัท



เงื่อนไขการจอง

1. กรุณาวางเงินมัดจำท่านละ 10,000 บาท / 15,000 บาท (ช่วงเทศกาล) ภายใน 3 วันหลังการจอง
2. ค่าทัวร์ส่วนที่เหลือชำระ 30 วันก่อนเดินทาง (นับรวมวันเสาร์และวันอาทิตย์)
3. กรณีจองน้อยกว่าวันเดินทาง 30 วัน บริษัท ขอสงวนสิทธิ์เก็บค่าทัวร์เต็มจำนวนในวันที่จองเท่านั้น
4. กรณีที่ท่านชำระค่าทัวร์ทั้งหมดแล้ว หรือบางส่วนบริษัท ถือว่าท่านได้ยอมรับเงื่อนไขและข้อตกลงต่างที่ได้ระบุไว้ทั้งหมดนี้แล้ว



เงื่อนไขการยกเลิกการเดินทาง

1. แจ้งยกเลิกก่อนการเดินทางล่วงหน้า 30 วันขึ้นไป (นับรวมเสาร์-อาทิตย์) ก่อนวันนำเที่ยว คืนเงินทั้งหมดที่เหลือหลังหักค่าใช้จ่ายที่เกิดขึ้นจริง เช่นค่าวีซ่า ค่ามัดจำบัตรโดยสารของสายการบิน และค่าใช้จ่ายที่เป็นอื่นๆ
2. แจ้งยกเลิกก่อนการเดินทาง 15-29 วันก่อนวันนำเที่ยว คืนเงิน 50 % ของค่าทัวร์ ในทุกกรณี
3. แจ้งยกเลิกก่อนเดินทาง 0-14 วัน วันก่อนวันนำเที่ยว ขอสงวนสิทธิ์เก็บเงินค่าทัวร์ทั้งหมดในทุกกรณี
4. แจ้งยกเลิกในกรณีที่ท่านชำระเงินผ่านบัตรเครดิตเข้ามา จะไม่สามารถยกเลิกทัวร์ได้ แต่จะเก็บไว้ในรูปแบบเครดิต ซึ่งท่านสามารถนำเครดิตนี้ไปใช้ในการซื้อทัวร์ครั้งถัดไปกับทางบริษัท



เงื่อนไขการออกเดินทาง

1. คณะเดินทางจำเป็นต้องมีขั้นต่ำ 15 ท่าน หากต่ำกว่ากำหนด คณะจะไม่สามารถเดินทางได้ แต่หากผู้เดินทางทุกท่านยินดีที่จะชำระค่าบริการเพิ่มเพื่อให้คณะออกเดินทางได้ ทางบริษัทยินดีที่จะประสานงาน เพื่อให้ทุกท่านเดินทางตามความประสงค์ต่อไป และทางบริษัทขอสงวนสิทธิ์ในการงดออกเดินทาง หรือ เลื่อนการเดินทางไปในพีเรียดวันอื่นต่อไป โดยทางบริษัทฯ จะแจ้งให้ท่านทราบล่วงหน้าอย่างน้อย 10 วันก่อนเดินทางเพื่อวางแผนการเดินทางใหม่อีกครั้ง ทั้งนี้ กรุณาอย่าเพิ่งคอนเฟิร์มผลงาน สอบถามเจ้าหน้าที่ทุกครั้ง ก่อนทำการออกตัว เพื่อยืนยันว่าทัวร์คณะที่ท่านจองไว้สามารถออกเดินทางได้หรือไม่ หากท่านออกบัตรโดยสารโดยไม่ได้รับการยืนยันจากบริษัทฯ แล้วปรากฏว่าทัวร์คณะนั้นยกเลิก หรือสายการบินเปลี่ยนแปลงเวลาบิน และเที่ยวบิน บริษัทฯ ไม่รับผิดชอบค่าใช้จ่ายใดๆ เพราะถือว่าท่านได้ยอมรับเงื่อนไขดังกล่าวแล้ว
2. บริษัทขอสงวนสิทธิ์ในการเก็บค่าใช้จ่ายทั้งหมด กรณีที่ท่านยกเลิกการเดินทางและมีผลให้คณะเดินทางไม่ครบตามจำนวนที่บริษัท กำหนดไว้ (15 ท่าน) เนื่องจากเกิดความเสียหายต่อทางบริษัท และผู้เดินทางคนอื่นๆ ในคณะเดียวกัน บริษัทฯ ต้องนำไปชำระค่าเสียหายต่างๆจากการยกเลิกของท่าน



เงื่อนไขอื่นๆ

1. เมื่อท่านตกลงชำระเงินมัดจำหรือค่าทัวร์ทั้งหมดกับทางบริษัทฯ แล้วทางบริษัทฯ จะถือว่าท่านได้ยอมรับเงื่อนไข และข้อตกลงต่างๆ ทั้งหมด
2. รายการและราคาสามารถเปลี่ยนแปลงได้ตามเหมาะสมโดยไม่ต้องแจ้งให้ทราบล่วงหน้าขึ้นอยู่กับประกาศเปลี่ยนแปลงราคาของสายการบินและอัตราแลกเปลี่ยน
3. หากท่านถูกปฏิเสธการเข้า – ออกเมืองด้วยเหตุผลทางการเมือง หรือเหตุผลใดๆ ก็ตาม ซึ่งอยู่นอกเหนือความรับผิดชอบของบริษัทฯ บริษัทฯ ไม่คืนเงิน และไม่มีการจ่ายค่าชดเชยให้แก่ท่าน ไม่ว่ากรณีใดๆ (ไม่ว่าทั้งหมดหรือบางส่วน) รวมทั้งเหตุผลสุดวิสัย เช่น ภัยธรรมชาติต่างๆ การนัดหยุดงาน, การสไตรค์, ปัญหาอันเนื่องมาจากสุขภาพส่วนบุคคล, ปัญหาความล่าช้าของสายการบิน, การยกเลิกเที่ยวบินหรือการเปลี่ยนแปลงเที่ยวบินอันเนื่องมาจากสายการบิน
4. ค่าบริการที่ท่านชำระเป็นการชำระแบบเหมาขาด และบริษัทได้ชำระให้กับตัวแทนแต่ละแห่งแบบเหมาขาดเช่นกัน หากท่านมิได้ท่องเที่ยวตามรายการ หรือไม่ใช้บริการส่วนหนึ่งส่วนใด ท่านจะขอค่าบริการคืนไม่ได้
5. กรุ๊ปที่เดินทางช่วงหน้าเทศกาลที่ต้องการรันตีมัดจำกับสายการบิน หรือผ่านตัวแทนทั้งในและต่างประเทศ รวมไปถึงเที่ยวบินพิเศษ Charter flight, Extra flight จะไม่มีการคืนเงินมัดจำหรือเงินค่าทัวร์ทั้งหมด
6. สำหรับท่านที่จะออกตัวเครื่องบินภายในประเทศ, ตัวรถไฟ, ตัวรถทัวร์ กรุณาสอบถามเจ้าหน้าที่ทุกครั้ง ก่อนทำการออกตัว เพื่อยืนยันว่าตัวรถขณะที่ท่านจองไว้สามารถออกเดินทางได้หรือไม่ หรือสายการบินมีการปรับเปลี่ยนเที่ยวบิน หรือเวลาบินหรือไม่ หากท่านออกบัตรโดยสารโดยไม่ได้รับการยืนยันจากบริษัทฯ แล้วปรากฏว่าตัวรถคันนั้นยกเลิก หรือสายการบินเปลี่ยนแปลงเวลาบิน และเที่ยวบิน บริษัทฯ ไม่รับผิดชอบค่าใช้จ่ายใดๆ เพราะถือว่าท่านได้ยอมรับเงื่อนไขดังกล่าวแล้ว
7. กรุณาตรวจสอบพาสปอร์ตของท่านก่อนออกเดินทางทุกครั้งว่า หนังสือเดินทางต้องไม่มีการชำรุด เปียกน้ำ การขีดเขียนรูปต่างๆ หรือมีตราประทับลวดลายการ์ตูน ที่ไม่ใช่การประทับตราอย่างเป็นทางการของประเทศนั้นๆ หากเจ้าหน้าที่ตรวจคนเข้าเมืองปฏิเสธการเข้าหรือ ออกเมืองของท่าน ทางบริษัทฯ ไม่รับผิดชอบใดๆ ทั้งสิ้น
8. กรณีที่มี “คดีความ” ที่ไม่อนุญาตให้เดินทางออกนอกประเทศได้ กรุณาตรวจสอบก่อนการจองทัวร์ว่าท่านสามารถเดินทางออกประเทศได้หรือไม่ ซึ่งเป็นสิ่งที่อยู่นอกเหนือการควบคุมของบริษัทฯ ถ้าไม่สามารถเดินทางได้ทางบริษัทฯ ไม่ขอรับผิดชอบใดๆ ทั้งสิ้น
9. กรณีหญิงตั้งครรภ์ เดินทาง ท่านต้องมีใบรับรองแพทย์ระบุชัดเจนว่าสามารถเดินทางออกนอกประเทศได้ รวมถึงอายุครรภ์ที่ชัดเจนซึ่งเป็นสิ่งที่อยู่นอกเหนือการควบคุมของบริษัทฯ ทางบริษัทฯ ไม่ขอรับผิดชอบใดๆ ทั้งสิ้น

ข้อมูลเพิ่มเติมเรื่องตั๋วเครื่องบิน



1. ในการเดินทางเป็นหมู่คณะ ผู้โดยสารจะต้องเดินทางไป-กลับพร้อมกัน หากต้องการเปลี่ยนวันเดินทางกลับ ท่านจะต้องชำระค่าใช้จ่ายส่วนต่างที่สายการบิน และบริษัททัวร์เรียกเก็บ
2. การจัดที่นั่งของกรุ๊ป เป็นไปโดยสายการบินเป็นผู้กำหนด ซึ่งทางบริษัทฯ ไม่สามารถเข้าไปแทรกแซงได้
3. ในกรณียกเลิกการเดินทาง และได้ดำเนินการ ออกตั๋วเครื่องบินไปแล้ว (กรณีที่ตัวสามารถทำ REFUND ได้) ผู้เดินทางต้องรอ REFUND ตามระบบของสายการบินเท่านั้น

ข้อมูลเพิ่มเติมเรื่องโรงแรมที่พัก



1. เนื่องจากการวางแผนห้องพักของแต่ละโรงแรมแตกต่างกัน จึงอาจทำให้ห้องพักแบบห้องเดี่ยว (Single) และห้องคู่ (Twin/Double) และห้องพักแบบ 3 ท่าน (Triple Room) ห้องพักอาจจะไม่ติดกัน
2. กรณีที่มีงานจัดประชุมนานาชาติ (Trade Fair) หรือเทศกาล เป็นผลให้ค่าโรงแรมสูงขึ้นมากและห้องพักอาจเต็ม บริษัทฯ ขอสงวนสิทธิ์ในการ ปรับเปลี่ยนเพื่อให้เกิดความเหมาะสม

การเดินทางเป็นครอบครัว



· หากท่านเดินทางเป็นครอบครัวใหญ่ หรือเดินทางพร้อมสมาชิกในครอบครัวที่ต้องได้รับการดูแลเป็นพิเศษ (Wheelchair), เด็ก, และผู้สูงอายุ มีโรคประจำตัว ไม่สะดวกในการเดินทางท่องเที่ยวติดต่อกัน ท่านและครอบครัวต้องให้การดูแลสมาชิกภายในครอบครัวของตนเอง เนื่องจากการเดินทางเป็นหมู่คณะ หัวหน้าทัวร์มีความจำเป็นต้องดูแลคณะทัวร์ทั้งหมด

ความรับผิดชอบ

· บริษัทเป็นเพียงตัวแทนการท่องเที่ยว สายการบินและตัวแทนการท่องเที่ยวในต่างประเทศซึ่งไม่อาจรับผิดชอบต่อความเสียหายต่างๆ ที่อยู่เหนือการควบคุมของเจ้าหน้าที่บริษัทฯ อาทิ การนัดหยุดงาน การจลาจล เปลี่ยนแปลงเที่ยวบินหรือกำหนดเวลาในตารางบิน ภัยธรรมชาติ ฯลฯ หรือค่าใช้จ่ายเพิ่มเติมที่เกิดขึ้น ทั้งทางตรง หรือทางอ้อม เช่น การเจ็บป่วย การถูกทำร้าย การสูญหาย ความล่าช้า หรือ จากอุบัติเหตุต่างๆ ฯลฯ หรือต่อการตอบปฏิเสธการเข้าและออกเมืองของเจ้าหน้าที่ตรวจคนเข้าหรือออกเมือง อันเนื่องมาจากมีสิ่งผิดกฎหมาย หรือเอกสารการเดินทางไม่ถูกต้อง หรือการถูกปฏิเสธในกรณีอื่นๆ